

LO QUE NADIE VE

**XXIII**  
CONGRESO NACIONAL  
**SEOR 2026**

Oncología de Precisión al Servicio del Paciente



**ALICANTE**  
3 · 5 junio

PROGRAMA ACTIVIDADES

**SEOR**  
SOCIEDAD ESPAÑOLA DE  
ONCOLOGÍA RADIOTERÁPICA

**XXIII**  
CONGRESO NACIONAL  
**SEOR 2026**

Oncología de Precisión al Servicio del Paciente

# ÍNDICE

**3**

**INTRODUCCIÓN**

**4**

**RECORRIDO  
EXPOSITIVO**

PLANO DEL RECORRIDO

**6**

**PROGRAMA**

**14**

**CRONOGRAMA**

**20**

**DESCRIPCIÓN  
DE ACTIVIDADES**

APLICACIONES TECNOLÓGICAS

ATIKA PHARMA

BAYER

EBATINCA

ELEKTA

FIMECORP INTERNACIONAL SL

NIXI FOR CHILDREN

PALEX MEDICAL

PERSAN FARMA

SIEMENS HEALTHINEERS



**XXIII**  
CONGRESO NACIONAL  
**SEOR 2026**

Oncología de Precisión al Servicio del Paciente  
**ALICANTE** 3 · 5 junio

# INTRODUCCIÓN

---

## LO QUE NADIE VE

Un recorrido por el proceso del tratamiento con radioterapia en pacientes oncológicos.

“Lo que nadie ve” es un espacio expositivo inmersivo que invita a recorrer, de manera experiencial, las principales fases del proceso de tratamiento con radioterapia en pacientes oncológicos.

Un viaje diseñado para mostrar todo aquello que sucede más allá de lo visible: la precisión científica, la innovación tecnológica, la coordinación multidisciplinar y la humanidad que acompaña cada tratamiento.

Este espacio nace con un propósito claro: hacer visible lo invisible. Mostrar el valor que existe detrás de cada decisión clínica, cada avance tecnológico y cada tratamiento. Porque detrás de cada proceso hay una intención común: ayudar al paciente a avanzar, recuperar la confianza y completar no solo un proceso de curación física, sino también de reconstrucción emocional.

**SEOR**  
SOCIEDAD ESPAÑOLA DE  
ONCOLOGÍA RADIOTERÁPICA

---

# RECORRIDO EXPOSITIVO

---

## XXIII CONGRESO NACIONAL SEOR 2026

Oncología de Precisión al Servicio del Paciente

**SEOR**  
SOCIEDAD ESPAÑOLA DE  
ONCOLOGÍA RADIOTERÁPICA



# RECORRIDO EXPOSITIVO

## PLANO DEL RECORRIDO

El espacio estará organizado como un recorrido secuencial que permitirá al visitante comprender, de forma inmersiva, las distintas etapas del proceso radioterápico.

El plano expositivo incluirá las siguientes estaciones:

- I ADMISIÓN**
- I CONSULTA MÉDICA**
- I SALA DE ENFERMERÍA**
- I SALA DE SIMULACIÓN**
- I SALA DE DOSIMETRÍA Y RADIOFÍSICA**
- I SALA DE TRATAMIENTO**
- I CAMPANA DE LA VICTORIA**



---

# PROGRAMA DE ACTIVIDADES

---

**XXIII**  
CONGRESO NACIONAL  
**SEOR 2026**

---

Oncología de Precisión al Servicio del Paciente

**SEOR**  
SOCIEDAD ESPAÑOLA DE  
ONCOLOGÍA RADIOTERÁPICA

# PROGRAMA

## ESTACIÓN DE TRATAMIENTO

**JUEVES 4 JUNIO**

10:00 – 10:15

### **RADIXACT**

Radioterapia helicoidal avanzada

**ACCURAY**

distributed by  **ab salud**  
tecnología médica

11:00 – 11:15

### **CYBERKNIFE**

Radioterapia estereotáctica de alta precisión

**ACCURAY**

distributed by  **ab salud**  
tecnología médica

11:45 – 12:00

### **CYBERKNIFE EN TUMORES PULMONARES**

Radioterapia estereotáctica con seguimiento del movimiento

**ACCURAY**

distributed by  **ab salud**  
tecnología médica

12:30 – 12:45

### **RADIXACT**

Aplicaciones en tratamientos de campos externos

**ACCURAY**

distributed by  **ab salud**  
tecnología médica

12:45 – 13:30

### **RADIOTERAPIA ADAPTATIVA ONLINE GUIADA POR PET DIAGNOSTIC**

El nuevo paradigma con los aceleradores lineales de United Imaging

**Palex** Improving technologies  
Improving lives

15:00 – 15:15

### **CYBERKNIFE**

Radioterapia estereotáctica de alta precisión

**ACCURAY**

distributed by  **ab salud**  
tecnología médica

16:00 – 16:15

### **RADIXACT**

Radioterapia helicoidal avanzada

**ACCURAY**

distributed by  **ab salud**  
tecnología médica

## ESTACIÓN DE TRATAMIENTO

**VIERNES 5 JUNIO**

10:00 – 10:15

### **RADIXACT**

Radioterapia helicoidal avanzada

**ACCURAY**

distributed by:  ab salud  
tecnología médica

11:00 – 11:15

### **CYBERKNIFE**

Radioterapia estereotáctica de alta precisión

**ACCURAY**

distributed by:  ab salud  
tecnología médica

11:45 – 12:00

### **RADIXACT**

Aplicaciones en tratamientos de campos extensos

**ACCURAY**

distributed by:  ab salud  
tecnología médica

12:30 – 12:45

### **CYBERKNIFE EN TUMORES PULMONARES**

Radioterapia estereotáctica con seguimiento del movimiento

**ACCURAY**

distributed by:  ab salud  
tecnología médica

## ESTACIÓN DE FÍSICA

**JUEVES 4 JUNIO**

09:00

**EL PODER DE LA INTELIGENCIA  
ARTIFICIAL INTEGRADA EN ECLIPSE**

**SIEMENS**  
**Healthineers**

11:00 - 12:00

**INDICADORES DE CALIDAD SEOR EN  
ARIA CORE**

**SIEMENS**  
**Healthineers**

15:00 - 16:00

**PHOTON COUNTING EN RADIOTERAPIA:  
UNA NUEVA DIMENSIÓN**

**SIEMENS**  
**Healthineers**

**VIERNES 5 JUNIO**

10:00 - 11:00

**INDICADORES DE CALIDAD SEOR EN  
MOSAIQ**

**Elekta**

11:00 - 12:00

**PHOTON COUNTING EN  
RADIOTERAPIA: UNA NUEVA  
DIMENSIÓN**

**SIEMENS**  
**Healthineers**

## CONSULTA DE MEDICINA

**JUEVES 4 JUNIO**

Mañana

**VALORACIÓN Y ABORDAJE NUTRICIONAL  
DEL PACIENTE ONCOLÓGICO**



**VIERNES 5 JUNIO**

Mañana

**VALORACIÓN Y ABORDAJE NUTRICIONAL  
DEL PACIENTE ONCOLÓGICO**



## ESTACIÓN DE ENFERMERÍA

**JUEVES 4 JUNIO**

09:00 - 10:00

**REALIDAD VIRTUAL EDUCATIVA PARA EVITAR SEDACIONES EN PACIENTES ONCOLÓGICOS PEDIÁTRICOS**

**Nixi for children®**

16:00 - 17:00

12:00 - 13:00

**CUIDADOS DERMATOLÓGICOS EN RADIOTERAPIA**



**VIERNES 5 JUNIO**

09:00 - 10:00

**ARIA CORE: UNA NUEVA ERA EN LA GESTIÓN DEL PACIENTE**

**SIEMENS Healthineers**

10:00 - 11:00

**RADIODERMITIS 360 GRADOS: PREVENCIÓN Y TRATAMIENTO DE LA PIEL IRRADIADA EN AGHOZ**

**atika PHARMA**

16:00 - 17:00

**CUIDADOS DERMATOLÓGICOS EN RADIOTERAPIA**



16:00 - 17:00

**RADIODERMITIS 360 GRADOS: PREVENCIÓN Y TRATAMIENTO DE LA PIEL IRRADIADA EN AGHOZ**

**atika PHARMA**

## CONSULTA DE DOSIMETRÍA

**JUEVES 4 JUNIO**

09:00 – 10:00

### AUTOCONTOUR

Novedades y mejoras de Limbus Contour en el contorneo automático



10:00 – 11:00

### DE LA IMAGEN AL PLAN

Contorneo con IA en RayStation como motor de la radioterapia adaptativa



11:00 – 13:00

### AT-TRAINING HUB

Plataforma de aprendizaje, entrenamiento y explotación científica en la delimitación de OAR y lesiones tumorales



15:00 – 17:00

### AT-TRAINING HUB

Una plataforma software para entrenamiento e I+D en radioterapia y protonterapia



**VIERNES 5 JUNIO**

09:00 – 11:00

### AT-TRAINING HUB

Plataforma de aprendizaje, entrenamiento y explotación científica en la delimitación de OAR y lesiones tumorales



11:00 – 11:45

### CATALYST+HD Y SGRT

Ver, corregir y adaptar en tiempo real para maximizar la precisión del tratamiento



12:00 – 13:00

### AUTOCONTOUR

Novedades y mejoras de Limbus Contour en el contorneo automático



15:00 – 17:00

### START

Una plataforma software para entrenamiento e I+D en radioterapia y protonterapia



## ESTACIÓN DE SIMULACIÓN

**JUEVES 4 JUNIO**

09:00 - 11:00

**TALLER DE INMOVILIZACIÓN EN  
PROTONTERAPIA - ORFIT**



15:30 - 17:00

**TALLER PRÁCTICO DE SISTEMAS  
DE INMOVILIZACIÓN DE CABEZA Y  
CUELLO - MACROMEDICS**



**VIERNES 5 JUNIO**

11:00 - 13:00

**TALLER PRÁCTICO: MÍNIMA  
RETRACCIÓN, REPRODUCIBILIDAD E  
INMOVILIZACIÓN CON MÁSCARA  
FIBERPLAST**



15:30 - 17:00

**TALLER PRÁCTICO DE SISTEMAS  
DE INMOVILIZACIÓN DE CABEZA Y  
CUELLO - MACROMEDICS**





---

# **CRONOGRAMA** DE **ACTIVIDADES**

---

**XXIII**  
CONGRESO NACIONAL  
**SEOR 2026**

Oncología de Precisión al Servicio del Paciente

**Santa Cruz**  
**SEOR**  
SOCIEDAD ESPAÑOLA DE  
ONCOLOGÍA RADIOTERÁPICA

# CRONOGRAMA

---

## ACTIVIDADES

El espacio contará con una programación de actividades vinculadas a la divulgación científica, la innovación en oncología radioterápica y la experiencia del paciente.

## LEYENDA

### TRACKS

 **ENFERMERÍA**

 **TERT**

 **MEDICINA**

	CONSULTA	ENFERMERIA	SIMULACIÓN	DOSIMETRIA	FISICA	TRATAMIENTO	
09:00 10:00	VALORACIÓN Y ABORDAJE NUTRICIONAL DEL PACIENTE ONCOLÓGICO  PERSAN PHARMA	NIXI FOR CHILDREN	TALLER DE INMOVILIZACIÓN EN PROTONTERAPIA – ORFIT	AUTOCONTOUR NOVEDADES Y MEJORAS DE LIMBUS CONTOUR EN EL CONTORNEO AUTOMÁTICO FIMECORP INTERNACIONAL SL	EL PODER DE LA INTELIGENCIA ARTIFICIAL INTEGRADA EN ECLIPSE SIEMENS HEALTHINEERS	10:00 – 10:15 RADIXACT – RADIOTERAPIA HELICOIDAL AVANZADA AB SALUD	
10:00 11:00			APLICACIONES TECNOLÓGICAS	DE LA IMAGEN AL PLAN CONTORNEO CON IA EN RAYSTATION COMO MOTOR DE LA RADIOTERAPIA ADAPTATIVA PALEX MEDICAL		11:00 – 11:15 CYBERKNIFE – RADIOTERAPIA ESTEREOTÁCTICA DE ALTA PRECISIÓN AB SALUD	
11:00 12:00				AT-TRAINING HUB PLATAFORMA DE APRENDIZAJE, ENTRENAMIENTO Y EXPLOTACIÓN CIENTÍFICA EN LA DELIMITACIÓN DE OAR Y LESIONES TUMORALES APLICACIONES TECNOLÓGICAS	INDICADORES DE CALIDAD SEOR EN ARIA CORE SIEMENS HEALTHINEERS	12:30 – 12:45 RADIXACT – APLICACIONES EN TRATAMIENTOS DE CAMPOS EXTENSOS AB SALUD	
12:00 13:00		CUIDADOS DERMATOLÓGICOS EN RADIOTERAPIA BAYER				12:45 – 13:30 RADIOTERAPIA ADAPTATIVA ONLINE GUIADA POR PET DIAGNOSTIC: EL NUEVO PARADIGMA CON LOS ACELERADORES LINEALES DE UNITED IMAGING PALEX MEDICAL	
15:00 15:30		ENTRENAMIENTO DE FUERZA EN PACIENTES CON CÁNCER DE PRÓSTATA METASTÁSICO  SERGIO SEBASTIA PROFESOR DE LA UNIVERSIDAD DE ALICANTE CIENCIAS DEL DEPORTE	TALLER PRÁCTICO DE SISTEMAS DE INMOVILIZACIÓN DE CABEZA Y CUELLO – MACROMEDICS  FIMECORP INTERNACIONAL SL	START UNA PLATAFORMA SOFTWARE PARA ENTRENAMIENTO E I+D EN RADIOTERPIA Y PROTONTERAPIA EBATINCA	PHOTON COUNTING EN RADIOTERAPIA: UNA NUEVA DIMENSIÓN  SIEMENS HEALTHINEERS	15:00 – 15:15 CYBERKNIFE – RADIOTERAPIA ESTEREOTÁCTICA DE ALTA PRECISIÓN AB SALUD	
15:30 15:45	CÁNCER: BENEFICIOS M JOSÉ ANDREU FISIOTERAPEUTA ONCOLÓGICA ONCOFITCARE						16:00 – 16:15 RADIXACT – RADIOTERAPIA HELICOIDAL AVANZADA AB SALUD
15:45 16:00							
16:00 17:00		NIXI FOR CHILDREN					

	CONSULTA	ENFERMERIA	SIMULACIÓN	DOSIMETRIA	FISICA	TRATAMIENTO
09:00 10:00	VALORACIÓN Y ABORDAJE NUTRICIONAL DEL PACIENTE ONCOLÓGICO PERSAN PHARMA	ARIA CORE: UNA NUEVA ERA EN LA GESTIÓN DEL PACIENTE SIEMENS HEALTHINEERS		AT-TRAINING HUB: PLATAFORMA DE APRENDIZAJE, ENTRENAMIENTO Y EXPLOTACIÓN CIENTÍFICA EN LA DELIMITACIÓN DE OAR Y LESIONES TUMORALES		
10:00 11:00		“RADIODERMITIS 360°: PREVENCIÓN Y TRATAMIENTO DE LA PIEL IRRADIADA CON AGHOZ®” ATIKA PHARMA		APLICACIONES TECNOLÓGICAS	INDICADORES DE CALIDAD SEOR EN MOSAIQ ELEKTA	10:00 – 10:15 RADIXACT – RADIOTERAPIA HELICOIDAL AVANZADA AB SALUD
11:00 11:45				CATALYST+HD Y SGRT: VER, CORREGIR Y ADAPTAR EN TIEMPO REAL PARA MAXIMIZAR LA PRECISIÓN DEL TRATAMIENTO PALEX MEDICAL	PHOTON COUNTING EN RADIOTERAPIA: UNA NUEVA DIMENSIÓN SIEMENS HEALTHINEERS	11:00 – 11:15 CYBERKNIFE – RADIOTERAPIA ESTEREOTÁCTICA DE ALTA PRECISIÓN AB SALUD
11:45 12:00			TALLER PRÁCTICO: MÍNIMA RETRACCIÓN, REPRODUCIBILIDAD E INMOVILIZACIÓN CON MÁSCARA FIBERPLAST PALEX MEDICAL			11:45 – 12:00 RADIXACT – APLICACIONES EN TRATAMIENTOS DE CAMPOS EXTENSOS AB SALUD
12:00 13:00				AUTOCONTOUR NOVEDADES Y MEJORAS DE LIMBUS CONTOUR EN EL CONTOURNEO AUTOMÁTICO FIMECORP INTERNACIONAL		12:30 – 12:45 CYBERKNIFE EN TUMORES PULMONARES – RADIOTERAPIA ESTEREOTÁCTICA CON SEGUIMIENTO DEL MOVIMIENTO AB SALUD
15:00 15:30						
15:30 15:45						
15:45 16:00		CUIDADOS DERMATOLÓGICOS EN RADIOTERAPIA BAYER	TALLER PRÁCTICO DE SISTEMAS DE INMOVILIZACIÓN DE CABEZA Y CUELLO - MACROMEDICS FIMECORP INTERNACIONAL	START UNA PLATAFORMA SOFTWARE PARA ENTRENAMIENTO E I+D EN RADIOTERAPIA Y PROTONTERAPIA EBATINCA		
16:00 17:00		“RADIODERMITIS 360°: PREVENCIÓN Y TRATAMIENTO DE LA PIEL IRRADIADA CON AGHOZ®” ATIKA PHARMA				



---

# DESCRIPCIÓN DE ACTIVIDADES

---

**XXIII**  
CONGRESO NACIONAL  
**SEOR 2026**

Oncología de Precisión al Servicio del Paciente

**SEOR**  
SOCIEDAD ESPAÑOLA DE  
ONCOLOGÍA RADIOTERÁPICA



## PATROCINADORES

---

Este espacio es posible gracias a la colaboración de entidades comprometidas con la innovación, la investigación y el avance de la oncología radioterápica.



## AB SALUD

# ACCURAY

distributed by:



### **RADIXACT** RADIOTERAPIA HELICOIDAL AVANZADA



Se presenta el sistema Radixact, con énfasis en la entrega helicoidal continua, el guiado por imagen, la distribución dosimétrica avanzada y el control del movimiento respiratorio. La presentación concluye con ejemplos de casos clínicos.

### **CYBERKNIFE** RADIOTERAPIA ESTEREOTÁCTICA DE ALTA PRECISIÓN



Se presenta el sistema CyberKnife, con especial atención a la precisión robótica, a los algoritmos de seguimiento del movimiento específicos para cada localización anatómica y a su impacto en la personalización del tratamiento. Se muestran ejemplos de aplicaciones clínicas.

### **CYBERKNIFE** EN TUMORES PULMONARES



Radioterapia estereotáctica con seguimiento del movimiento. La presentación se centra en la aplicación clínica de CyberKnife® en tumores pulmonares, mostrando cómo el seguimiento del movimiento permite tratamientos estereotácticos precisos con reducción de los márgenes de tratamiento.

### **RADIXACT** APLICACIONES EN TRATAMIENTOS DE CAMPOS EXTENSOS



La presentación aborda el uso de Radixact® en el tratamiento de volúmenes largos, destacando las ventajas clínicas de la radioterapia helicoidal en campos extensos y complejos.

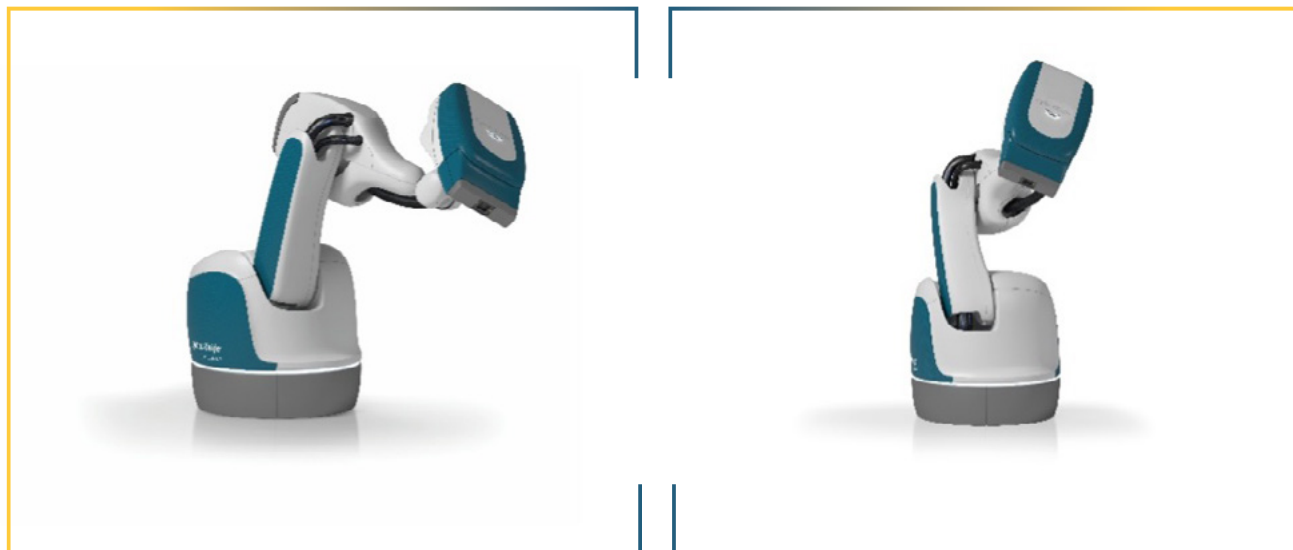
## AB SALUD

# ACCURAY

distributed by:



En el área expositiva LO QUE NADIE VE, se exhibirá un modelo a escala del sistema CyberKnife, acompañado de una presentación técnico-clínica sobre los flujos de trabajo, los algoritmos de tracking y los procesos de planificación mediante el sistema integrado Accuray Precision®. Además, se mostrarán ejemplos representativos de planes de tratamiento para ilustrar las capacidades y aplicaciones clínicas de estas tecnologías (CyberKnife y Radixact).



## AB SALUD

**ACCURAY**

distributed by:  **ab salud**  
tecnología médica

### ESTACIÓN DE TRATAMIENTO

**JUEVES 4 JUNIO**

- |               |   |
|---------------|---|
| 10:00 – 10:15 | <b>RADIXACT</b><br>Radioterapia helicoidal avanzada   |
| 11:00 – 11:15 | <b>CYBERKNIFE</b><br>Radioterapia estereotáctica de alta precisión                                      |
| 11:45 – 12:00 | <b>CYBERKNIFE</b><br>En tumores pulmonares – Radioterapia estereotáctica con seguimiento del movimiento |
| 12:30 – 12:45 | <b>RADIXACT</b><br>Aplicaciones en tratamientos de campos externos                                      |
| 15:00 – 15:15 | <b>CYBERKNIFE</b><br>Radioterapia estereotáctica de alta precisión                                      |
| 16:00 – 16:15 | <b>RADIXACT</b><br>Radioterapia helicoidal avanzada   |

**VIERNES 5 JUNIO**

- |               |   |
|---------------|---|
| 10:00 – 10:15 | <b>RADIXACT</b><br>Radioterapia helicoidal avanzada   |
| 11:00 – 11:15 | <b>CYBERKNIFE</b><br>Radioterapia estereotáctica de alta precisión                                      |
| 11:45 – 12:00 | <b>RADIXACT</b><br>Aplicaciones en tratamientos de campos externos                                      |
| 12:30 – 12:45 | <b>CYBERKNIFE</b><br>En tumores pulmonares – Radioterapia estereotáctica con seguimiento del movimiento |

# APLICACIONES TECNOLÓGICAS



## AT-TRAINING HUB

PLATAFORMA DE  
APRENDIZAJE,  
ENTRENAMIENTO Y  
EXPLOTACIÓN CIENTÍFICA EN  
LA DELIMITACIÓN DE OAR Y  
LESIONES TUMORALES

Descubre nuestra plataforma interactiva de aprendizaje y entrenamiento continuo, diseñada específicamente para perfeccionar las habilidades de contorneado de todo el equipo de Oncología Radioterápica. Conoce la plataforma y participa de forma activa en nuestro estudio de variabilidad interobservador

## ORFIT

TALLER DE INMOVILIZACIÓN  
EN PROTONTERAPIA

Los sistemas de inmovilización Orfit han sido seleccionados como la solución de referencia integrada en el Proyecto Ortega. Te invitamos a descubrir de primera mano por qué esta tecnología es el estándar elegido para la nueva red de centros de protonterapia. Únete a nuestro taller práctico y descubre la precisión, adaptabilidad y confort de nuestros sistemas



# APLICACIONES TECNOLÓGICAS



## ESTACIÓN DE DOSIMETRÍA

**JUEVES 4 JUNIO**

11:00 – 13:00

### **AT - TRAINING HUB**

Plataforma de aprendizaje, entrenamiento y explotación científica en la delimitación de OAR y lesiones tumorales

**VIERNES 5 JUNIO**

09:00 – 11:00

### **AT - TRAINING HUB**

Plataforma de aprendizaje, entrenamiento y explotación científica en la delimitación de OAR y lesiones tumorales

## ATIKA PHARMA

# atika

## PHARMA

**RADIODERMITIS 360°**  
**PREVENCIÓN Y TRATAMIENTO**  
**DE LA PIEL IRRADIADA CON**  
**AGHOZ**

Actividad formativa orientada a revisar el abordaje de la radio dermatitis, desde la prevención precoz hasta el tratamiento de lesiones establecidas en cualquier zona del cuerpo, piel y mucosas. Se analizarán los mecanismos fisiopatológicos implicados, estrategia de cuidados basados en evidencia y experiencia clínica con nuevas plataformas bioactivas como los AGHOZ®.

### ESTACIÓN DE ENFERMERÍA

10:00 – 11:00

**RADIODERMITIS 360 GRADOS**

Prevención y tratamiento de la piel irradiada en AGHOZ

16:00 – 17:00

**RADIODERMITIS 360 GRADOS**

Prevención y tratamiento de la piel irradiada en AGHOZ

**VIERNES 5 JUNIO**



## BAYER



### **CUIDADOS DERMATOLÓGICOS EN RADIOTERAPIA**

Este taller ofrece una visión práctica y actualizada sobre los cuidados dermatológicos en pacientes sometidos a radioterapia, con especial foco en la radiodermatitis, una alteración cutánea frecuente caracterizada por daño en la barrera cutánea, eritema y sequedad. A partir de la comprensión de su base fisiopatológica, se revisarán las estrategias de manejo centradas en la protección, hidratación y reparación de la piel irradiada, destacando el papel del cuidado dermatocósmético de soporte. El formato será dinámico e interactivo, orientado a la aplicación en la práctica clínica diaria mediante la discusión de casos y recomendaciones prácticas

### **ESTACIÓN DE ENFERMERÍA**

**JUEVES 4 JUNIO**

12:00 – 13:00

**CUIDADOS DERMATOLÓGICOS EN RADIOTERAPIA**

16:00 – 17:00

**CUIDADOS DERMATOLÓGICOS EN RADIOTERAPIA**





## EBATINCA



### START

**UNA PLATAFORMA SOFTWARE  
PARA ENTRENAMIENTO  
E I+D EN RADIOTERAPIA Y  
PROTONTERAPIA:**

Se mostrará la funcionalidad de la innovadora plataforma StaRT especialmente concebida para el entrenamiento e I+D de profesionales de la radioterapia. Se discutirá especialmente su utilidad para los técnicos superiores de radioterapia y dosimetría. La plataforma puede funcionar en dos modos: simulador y tutorial, y pueden entrenarse aspectos tales como la visualización de imágenes, el contorneo manual y automático de órganos, la simulación del tratamiento y el análisis de dosis recibida tanto en el objetivo como por los órganos en riesgo, y muestra también visualmente el escenario y el posicionamiento del paciente.

**Ponentes: DR. CSABA PINTÉR y DR. JUAN RUIZ ALZOLA**

## ESTACIÓN DE DOSIMETRÍA

**JUEVES 4 JUNIO**

15:00 – 17:00

### START

Una plataforma software para entrenamiento e I+D en radioterapia y protonterapia

**VIERNES 5 JUNIO**

15:00 – 17:00

### START

Una plataforma software para entrenamiento e I+D en radioterapia y protonterapia

## ELEKTA



### TALLER DE INDICADORES DE CALIDAD SEOR

Un espacio dedicado a resolver dudas y compartir experiencias sobre la configuración, implantación y seguimiento de los Indicadores de Calidad SEOR en los Servicios de Oncología Radioterápica, aprovechando las capacidades de análisis y gestión de datos de MOSAIQ.

Durante el taller, los asistentes podrán plantear consultas específicas y conocer recomendaciones prácticas para la implementación y explotación de los indicadores en su práctica clínica diaria

Con la participación de: **DRA. PILAR M.O SAMPER OTS**, *Jefa del Servicio de Oncología Radioterápica del Hospital Universitario Rey Juan Carlos*

Con la participación de: **INGRID VETTERS**, *Clinical Workflow Consultant, Elekta Medical*

## ESTACIÓN DE FÍSICA

**VIERNES 5 JUNIO**

10:00 - 11:00

**INDICADORES DE CALIDAD SEOR EN MOSAIQ**

# FIMECORP INTERNACIONAL SL



## **MACROMEDICS** TALLER PRÁCTICO DE SISTEMAS DE INMOVILIZACIÓN DE CABEZA Y CUELLO

Taller práctico orientado a la presentación y demostración de los sistemas de inmovilización de cabeza y cuello de MacroMedics, incluyendo la gama DSPS. Durante la sesión se revisarán las características técnicas de las máscaras termoplásticas, su proceso de preparación y adaptación al paciente, así como sus aplicaciones clínicas en tratamientos de Radioterapia.

El objetivo del taller es ofrecer una visión práctica sobre las soluciones de inmovilización, abordando aspectos relacionados con precisión, reproducibilidad y comodidad del paciente en tratamientos de radioterapia de cabeza y cuello

## **AUTOCONTOUR** NOVEDADES Y MEJORAS DE LIMBUS CONTOUR EN EL CONTORNEO AUTOMÁTICO

Sesión demostrativa del software AutoContour, una herramienta basada en inteligencia artificial para el contorneo automático de órganos de riesgo y estructuras anatómicas en radioterapia. Durante la demo se presentarán las principales funcionalidades del software, su integración en el flujo clínico y las ventajas asociadas a la automatización del contorneo, incluyendo la reducción de tiempos y la mejora en la estandarización de estructuras.

Asimismo, se mostrarán las mejoras incorporadas a Limbus Contour, especialmente orientadas a optimizar la precisión del contorneo automático, agilizar los flujos de trabajo clínicos y mejorar la experiencia de usuario en el entorno de planificación radioterápica.

La sesión incluirá una demostración práctica del funcionamiento de la herramienta y de sus aplicaciones en diferentes localizaciones anatómicas.

# FIMECORP INTERNACIONAL SL



## ESTACIÓN DE SIMULACIÓN

**JUEVES 4 JUNIO**

15:30 – 17:00

### **MACROMEDICS**

Taller práctico de sistemas de inmovilización de cabeza y cuello

**VIERNES 5 JUNIO**

15:30 – 17:00

### **MACROMEDICS**

Taller práctico de sistemas de inmovilización de cabeza y cuello

## ESTACIÓN DE DOSIMETRÍA

**JUEVES 4 JUNIO**

09:00 – 10:00

### **AUTOCONTOUR**

Novedades y mejoras de Limbus Contour en el contorneo automático

**VIERNES 5 JUNIO**

12:00 – 13:00

### **AUTOCONTOUR**

Novedades y mejoras de Limbus Contour en el contorneo automático



## NIXI FOR CHILDREN

# Nixi for children®

ESTACIÓN DE ENFERMERÍA

JUEVES 4 JUNIO

09:00 – 10:00

**REALIDAD VIRTUAL EDUCATIVA PARA EVITAR SEDACIONES EN  
PACIENTES ONCOLÓGICOS PEDIÁTRICOS**

Demostración de la nueva experiencia educativa de Nixi for Children para pacientes oncológicos  
(Radioterapia, Quimioterapia, TPH, Protonterapia)

16:00 – 17:00

**REALIDAD VIRTUAL EDUCATIVA PARA EVITAR SEDACIONES EN  
PACIENTES ONCOLÓGICOS PEDIÁTRICOS**

Demostración de la nueva experiencia educativa de Nixi for Children para pacientes oncológicos  
(Radioterapia, Quimioterapia, TPH, Protonterapia)





## PALEX MEDICAL

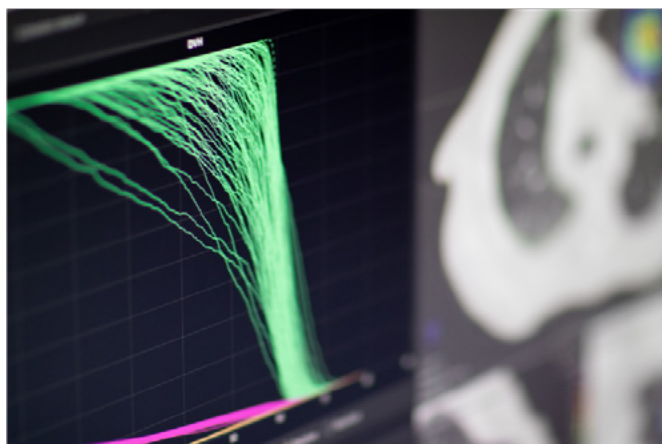
**Palex** Improving technologies  
Improving lives

### DE LA IMAGEN AL PLAN

CONTORNEO CON IA EN  
RAYSTATION COMO MOTOR  
DE LA RADIOTERAPIA  
ADAPTATIVE



Demostración en tiempo de real de la solución de contorneo con IA existente en RayStation de RaySearch Laboratories AB y su aplicación posterior en los tratamientos de radioterapia adaptativa.





## PALEX MEDICAL

**Palex** Improving technologies  
Improving lives



### ESTACIÓN DE DOSIMETRÍA

10:00 – 11:00

#### DE LA IMAGEN AL PLAN

Contorneo con IA en RayStation como motor de la radioterapia adaptativa

**JUEVES 4 JUNIO**

11:00 – 11:45

#### CATALYST+HD Y SGRT

Ver, corregir y adaptar en tiempo real para maximizar la precisión del tratamiento

**VIERNES 5 JUNIO**



### ESTACIÓN DE SIMULACIÓN

11:00 – 13:00

#### TALLER PRÁCTICO

Mínima retracción, reproducibilidad e inmovilización con máscara Fiberplast

**VIERNES 5 JUNIO**



### ESTACIÓN DE TRATAMIENTO

12:45 – 13:30

#### RADIOTERAPIA ADAPTATIVA ONLINE GUIADA POR TAC DIAGNOSTIC

El nuevo paradigma con los aceleradores lineales de United Imaging

**JUEVES 4 JUNIO**





# PERSAN FARMA



NUTRICIÓN · CIENCIA · PERSONAS

## VALORACIÓN Y ABORDAJE NUTRICIONAL DEL PACIENTE ONCOLÓGICO



La desnutrición en oncología afecta al 40-80% de los pacientes y se asocia a peor pronóstico. La pérdida de masa magra, la inflamación sistémica, la reducción de la ingesta, la toxicidad del tratamiento y las alteraciones metabólicas comprometen la evolución favorable del paciente. Una buena valoración y abordaje nutricional son claves para mejorar el pronóstico.

Te contamos cómo valorar y abordar nutricionalmente al paciente oncológico de manera especializada, con herramientas específicas y nutrición adaptada en la CONSULTA MÉDICA del espacio “Lo que nadie ve”

### Actividades

1. VALORACIÓN Y ABORDAJE NUTRICIONAL EN PACIENTE ONCOLÓGICO
2. PRESENTACIÓN DE HERRAMIENTAS DE VALORACIÓN NUTRICIONAL Y CALIDAD DE VIDA.
3. CASOS CLÍNICOS DE ABORDAJE NUTRICIONAL



## ESTACIÓN DE MEDICINA

**JUEVES 4 JUNIO**

Mañana

**VALORACIÓN Y ABORDAJE NUTRICIONAL DEL PACIENTE ONCOLÓGICO**

**VIERNES 5 JUNIO**

Mañana

**VALORACIÓN Y ABORDAJE NUTRICIONAL DEL PACIENTE ONCOLÓGICO**



# SIEMENS HEALTHINEERS



**EL PODER DE LA  
INTELIGENCIA ARTIFICIAL  
INTEGRADA EN ECLIPSE**

Inteligencia Artificial relacionada con el sistema de planificación Eclipse

**INDICADORES DE  
CALIDAD SEOR EN ARIA  
CORE**

Explicar los indicadores de Aria Cores.

**PHOTON COUNTING EN RADIOTERAPIA  
UNA NUEVA DIMENSIÓN**

## ESTACIÓN DE ENFERMERÍA

**09:00 – 10:00**    **ARIA CORE**  
Una nueva era en la gestión del paciente

**JUEVES 4 JUNIO**

## ESTACIÓN DE FÍSICA

**09:00**    **EL PODER DE LA INTELIGENCIA ARTIFICIAL INTEGRADA EN ECLIPSE**  
**11:00 – 12:00**    **INDICADORES DE CALIDAD SEOR EN ARIA CORE**  
**15:00 – 16:00**    **PHOTON COUNTING EN RADIOTERAPIA: UNA NUEVA DIMENSIÓN**

**JUEVES 4 JUNIO**

**15:00 – 16:00**    **PHOTON COUNTING EN RADIOTERAPIA: UNA NUEVA DIMENSIÓN**    **VIERNES 5 JUNIO**



# XXIII CONGRESO NACIONAL SEOR 2026

Oncología de Precisión al Servicio del Paciente

**ORGANIZA Y CONVOCA:**  
SEOR - Sociedad Española de Oncología Radioterápica

**SEOR**  
SOCIEDAD ESPAÑOLA DE  
ONCOLOGÍA RADIOTERÁPICA

C. del Dr. Esquerdo, 105, Retiro • 28007 • Madrid  
Email: [seor@seor.es](mailto:seor@seor.es)  
T. 91 400 96 00

**SECRETARÍA TÉCNICA:**  
C. San Severo 10, primera planta • 28042 • Madrid  
Email: [congreso.seor@viajeseci.es](mailto:congreso.seor@viajeseci.es)  
T. (+34) 913 300 755

VIAJES *El Corte Inglés*

CONGRESOS

